

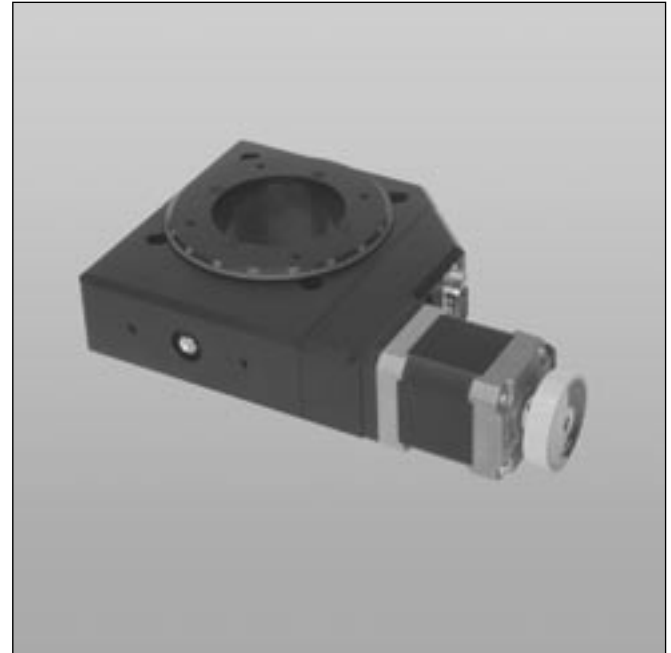
**Drehmesstisch**  
**Rotary Measuring Stage**

**DMT 100**

9012.0003

Ausgabe 04.04.2006

- verzugsarme Aluminium-legierung
- Präzisions-Schrägkugellager
- vorgespanntes Schnecken-getriebe (Untersetzung 180:1)
- Drehteller mit Apertur  $\varnothing$  53 mm
- elektronischer Referenz-schalter (Hall-Effekt)
- mit Schritt- oder DC-Servomotor
- deformation-resistant aluminium alloy
- precision angular contact ball bearing
- preloaded worm gear (reduction ratio 180:1)
- rotary stage with aperture  $\varnothing$  53 mm
- electronical reference switch (Hall-effect)
- with step motor or DC servo motor



Dieser Präzisions-Drehtisch gestattet unbegrenzte Drehwinkel bei Auflösungen von weniger als einer Winkelminute. Er ist sowohl für waagerechte als auch für senkrechte Drehachsen geeignet.

Das Präzisions-Kugellager und der Schneckenantrieb sind vorgespannt.

Der Drehtisch DMT 100 ist mit verschiedenen Motorisierungen lieferbar.

Alle Aluminiumteile haben eine hochwertige schwarze Eloxal-Schutzschicht.

This precision rotary stage allows unlimited azimuth at resolutions of less than one angular minute. It is suitable for horizontal and vertical rotational axes.

The precision ball bearing and the worm gear are preloaded.

The Rotary Stage DMT 100 is available with different motors.

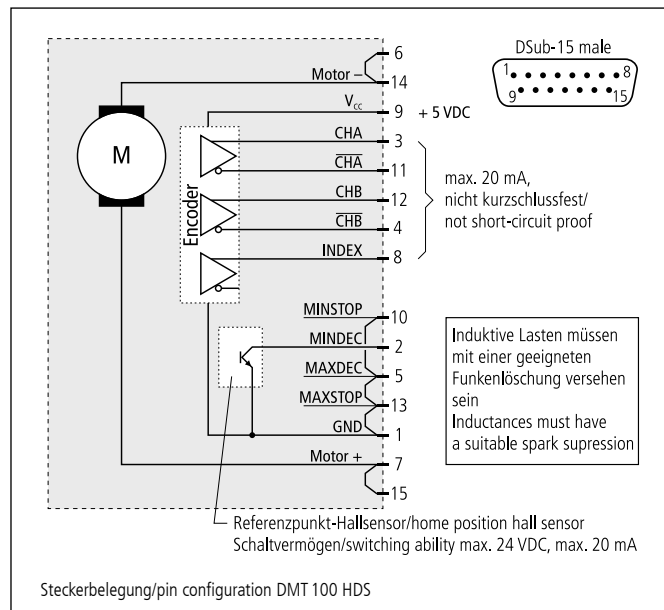
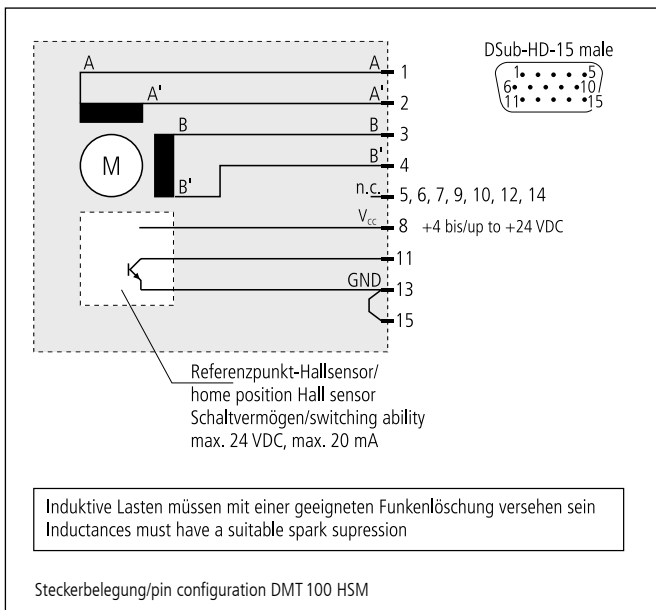
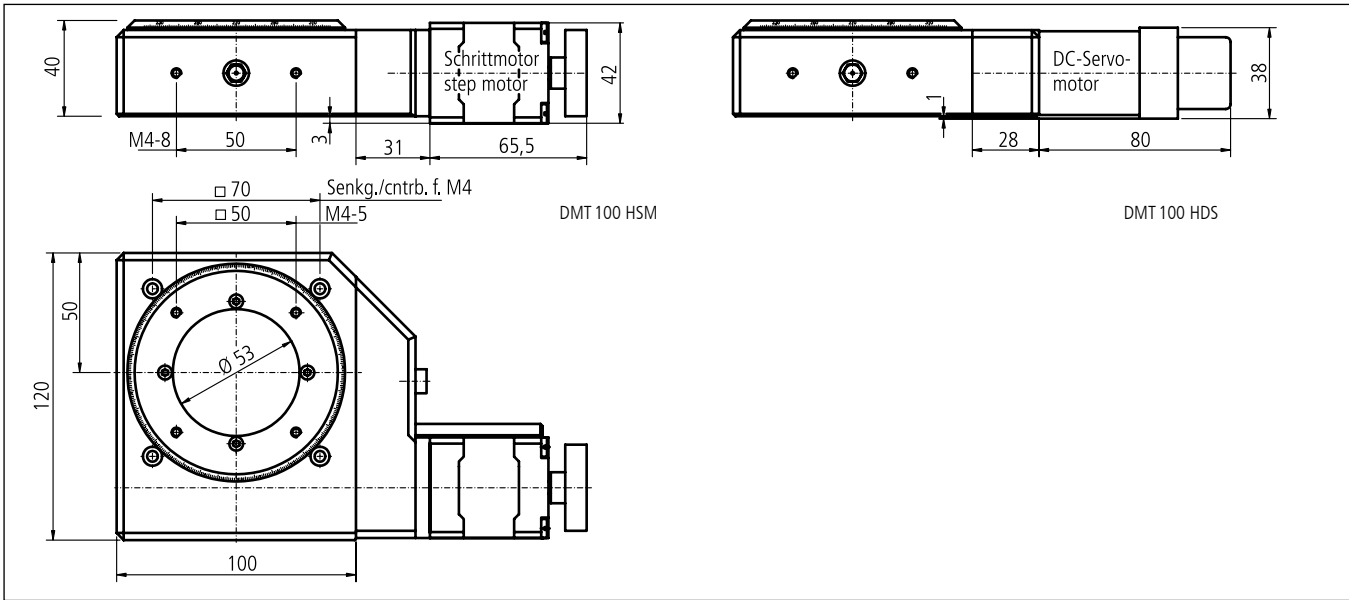
All aluminium parts have a top quality black anodised protective coating.

**Bestellangaben/Ordering Information**

Drehtisch DMT 100 Rotary Stage DMT 100	mit Schrittmotor with step motor		mit DC-Servomotor with DC servo motor	
	Typ/type	Bestell-Nr./part no.	Typ/type	Bestell-Nr./part no.
Drehteller mit Apertur $\varnothing$ 53 mm rotary table with aperture $\varnothing$ 53 mm	DMT 100-D53-HSM	43.100.536D	DMT 100-D53-HDS	43.100.531G

**Zubehör/Accessories**

Getriebefett, 5 ml, im Applikator	grease, 5 ml, within applicator	SST.F8	90.999.0008
-----------------------------------	---------------------------------	--------	-------------



**Technische Daten/Technical Data DMT 100** (bei 20 °C/@20 °C, ohne Last/no load)

Nicht für Dauereinsatz geeignet!  
Not for long term use!

		Schrittmotor step motor	DC-Servomotor DC servo motor	
Rotationswinkel	angle of rotation	unbegrenzt/unlimited		
Wiederholfehler (bidir.)	repeatability (bidirectional)	<0,01		°
Geschwindigkeit	speed	max. 25 <sup>1)</sup>	max. 80 <sup>1)</sup>	%s
Untersetzung	reduction	180:1		
Drehmoment	drive torque	max. 1,1		Nm
Tragkraft, radial	load capacity, radial	200		N
Tragkraft, axial	load capacity, axial	200		N
Rundlauf	radial runout	<10		µm
Planlauf	axial runout	<20		µm
Motorspannung	motor voltage	max. 40	max. 24	V
Motor-Haltespannung	holding voltage	3,2	—	V
Motorstrom	motor current	max. 1,8 <sup>2)</sup>	max. 3,3	A
Schritte/Striche pro Motorumdrehung	steps/lines per motor rev.	200 <sup>4)</sup>	2000	
Betriebsumgebungstemperatur <sup>3)</sup>	ambient operating temperature <sup>3)</sup>	+10 bis/to +50		°C
Lagerungstemperatur <sup>3)</sup>	storage temperature <sup>3)</sup>	-20 bis/to +70		°C

<sup>1)</sup> höhere Geschwindigkeit reduziert die Lebensdauer/higher speed reduces life time

<sup>2)</sup> pro Phase/per phase    <sup>3)</sup> ohne Betauung/without condensation    <sup>4)</sup> im Vollschrittbetrieb/in full-step mode