

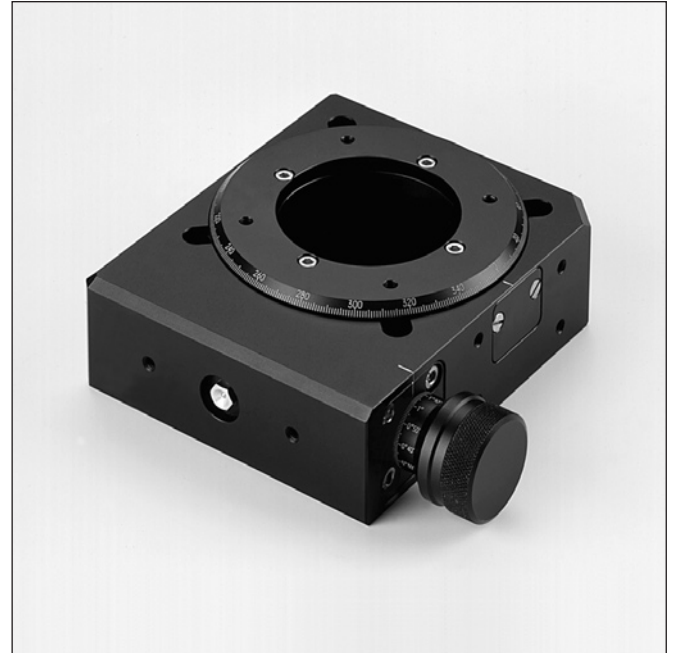
Drehtisch
Rotary Stage

DT 100

9012.0155

Ausgabe 16.11.2005

- verzugsarme Aluminiumlegierung, schwarz eloxiert
- Präzisions-Schrägkugellager
- spielarmes Schneckengetriebe (Untersetzung 180:1)
- Drehteller mit Aufnahme und Apertur \varnothing 53 mm
- deformation-resistent aluminium alloy, black anodized
- precision angular-contact bearings
- nearly zero-backlash worm gear (reduction ratio 180:1)
- rotary stage with retainer and aperture \varnothing 53 mm



Der Drehtisch DT 100 besitzt einen vorgespannten Schneckenantrieb mit einer Übersetzung von 180:1. Trotz seiner kompakten Außenabmessungen ist er axial wie radial hoch belastbar. Der DT 100 verfügt über einen großen freien Durchgang von 53 mm.

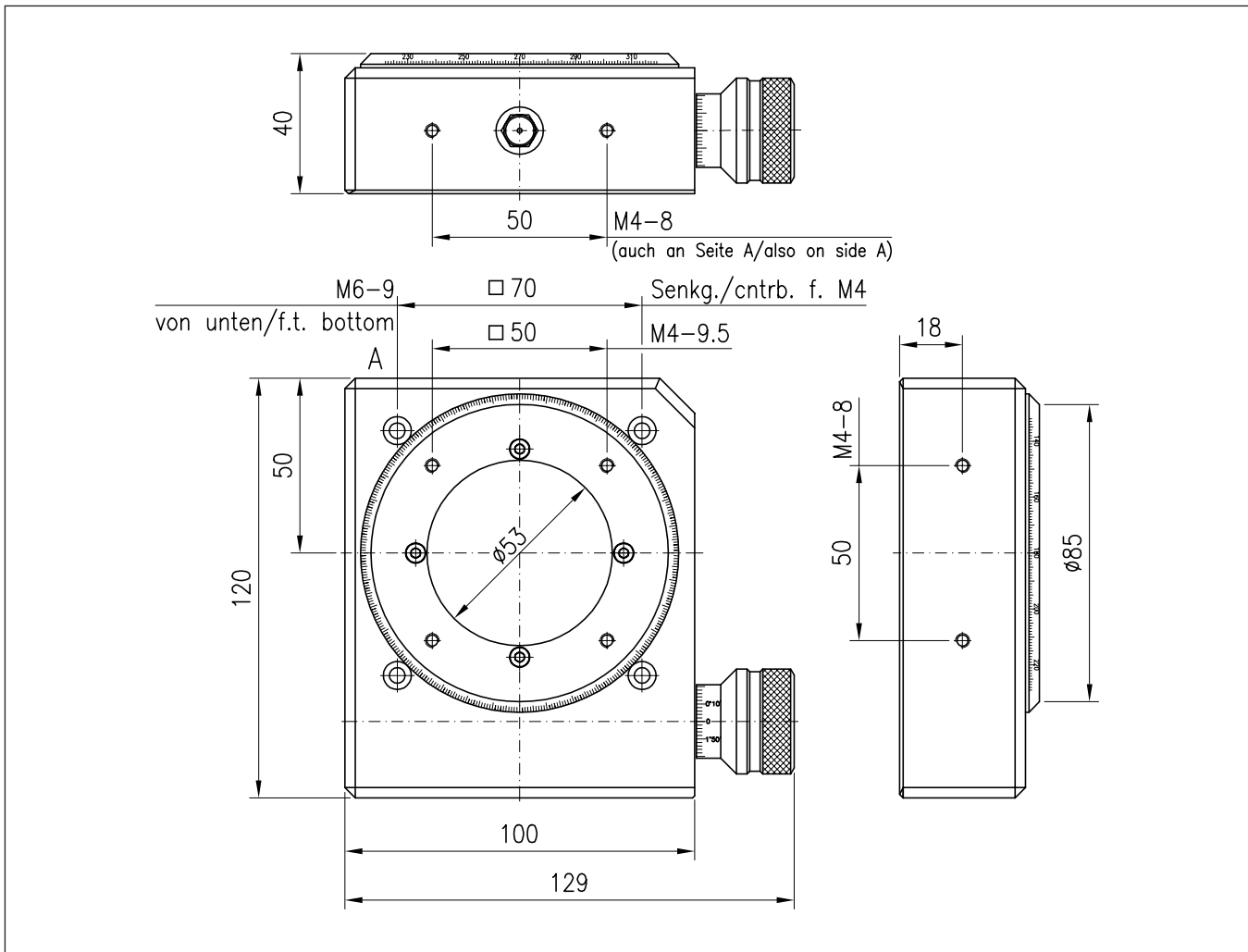
Der Drehtisch DT 100 ist auch mit verschiedenen Motorisierungen lieferbar.

The rotary stages DT 100 has a prestressed worm gear drive with a gear ratio of 180:1. In spite of its compact external dimensions, it can bear large loads in axial and radial directions. The DT 100 has a large unobstructed opening of 53 mm.

The DT 100 rotary stage is also available with different motors.

Bestellangaben/Ordering Information

		Typ/type	Bestell-Nr./part no.
Drehtisch DT 100 mit Apertur \varnothing 53 mm	rotary stage DT 100 with aperture \varnothing 53 mm	DT100-D53	33.100.0050
Drehtisch DT 100, mit Adapterplatte mit Aufnahme \varnothing 50 mm	rotary stage DT 100, with adapter plate with retainer \varnothing 50 mm	DT100-ADP-D50	33.100.0053



Technische Daten/Technical Data

Verstellbereich	adjustment range	>360	°
Getriebeübersetzung	gear ratio	180:1	
Einstellempfindlichkeit	adjustment sensitivity	<30	arcsec
Skalenteilung (Drehteller)	graduation of scale (rotary table)	1	°
Teilung des Drehknopfes	graduation of knob	2	arcmin
freier Durchgang	size of opening	ø 53	mm
Rundlauf	eccentricity	<10	µm
Planlauf	run out	<20	µm
Tragkraft axial	axial load capacity	1000	N
Tragkraft radial	radial load capacity	300	N
Kippmoment	tilt torque	34	Nm
Gewicht	weight	1475	g