

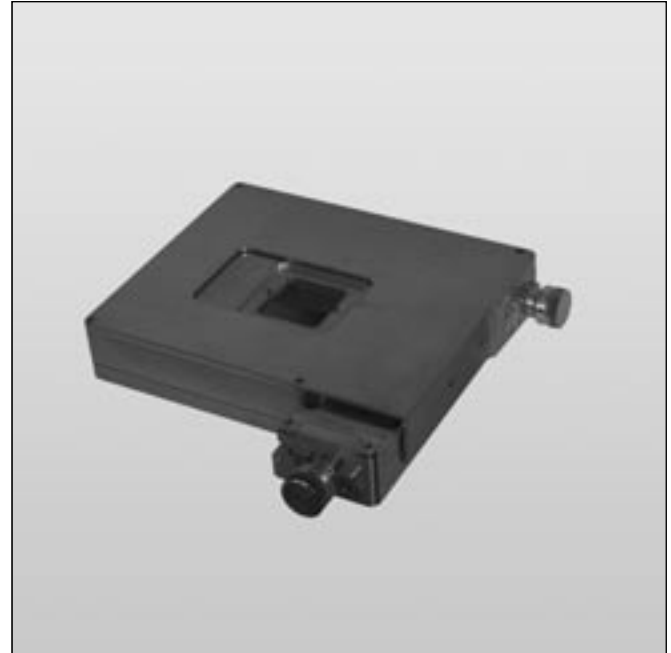
**Kompakter Präzisions-Kreuztisch**  
**Compact Precision XY Stages**

**PKT 100**  
**PKT 130**

9012.0189

Ausgabe 01.10.2007

- |  |  |
|--|--|
| <ul style="list-style-type: none"><li>• besonders flache und kompakte Bauweise</li><li>• genaues Positionieren durch spielarme Führungen</li><li>• große Apertur</li><li>• Klemmvorrichtung zum Fixieren der eingestellten Position</li><li>• geschliffene Feingewindespindeln</li><li>• hochfeste Aluminium-Speziallegierung</li></ul> <p>Option<br/>andere Eloxalfarbe</p> | <ul style="list-style-type: none"><li>• flat and compact design</li><li>• exact positioning due to low-backlash guides</li><li>• large aperture</li><li>• fixing device for the slide</li><li>• ground fine-thread spindles</li><li>• high-strength special aluminium alloy</li></ul> <p>Option<br/>other anodize colour</p> |
|--|--|



Die Kreuztische der Serie PKT zeichnen sich durch eine niedrige Bauhöhe aus. Hauptsächlich für optische Anwendungen besitzt der Kreuztisch eine quadratische Apertur. Für Anwendungen, bei denen die Apertur nicht benötigt wird, steht eine Einsatzplatte mit Montagebohrungen zur Verfügung. Die weit auseinanderliegenden Führungen lassen ein hohes Kippmoment sowohl in x- als auch in y-Richtung zu.

Die Kreuztische der Serie PKT haben die Genauigkeitsklasse der Präzisions-Lineartische LT.

Die geschliffenen Feingewindespindeln und die Kugelumlauflührungen befinden sich über die gesamten Stellwege vor Verschmutzung geschützt im Innern des Kreuztischs und ermöglichen präzise Stellbewegungen auch unter ungünstigen Umgebungsbedingungen. Die Werkstoffkombination von Gewindespindel und Mutter ist verschleißarm. Dadurch ergibt sich eine hohe Lebensdauer.

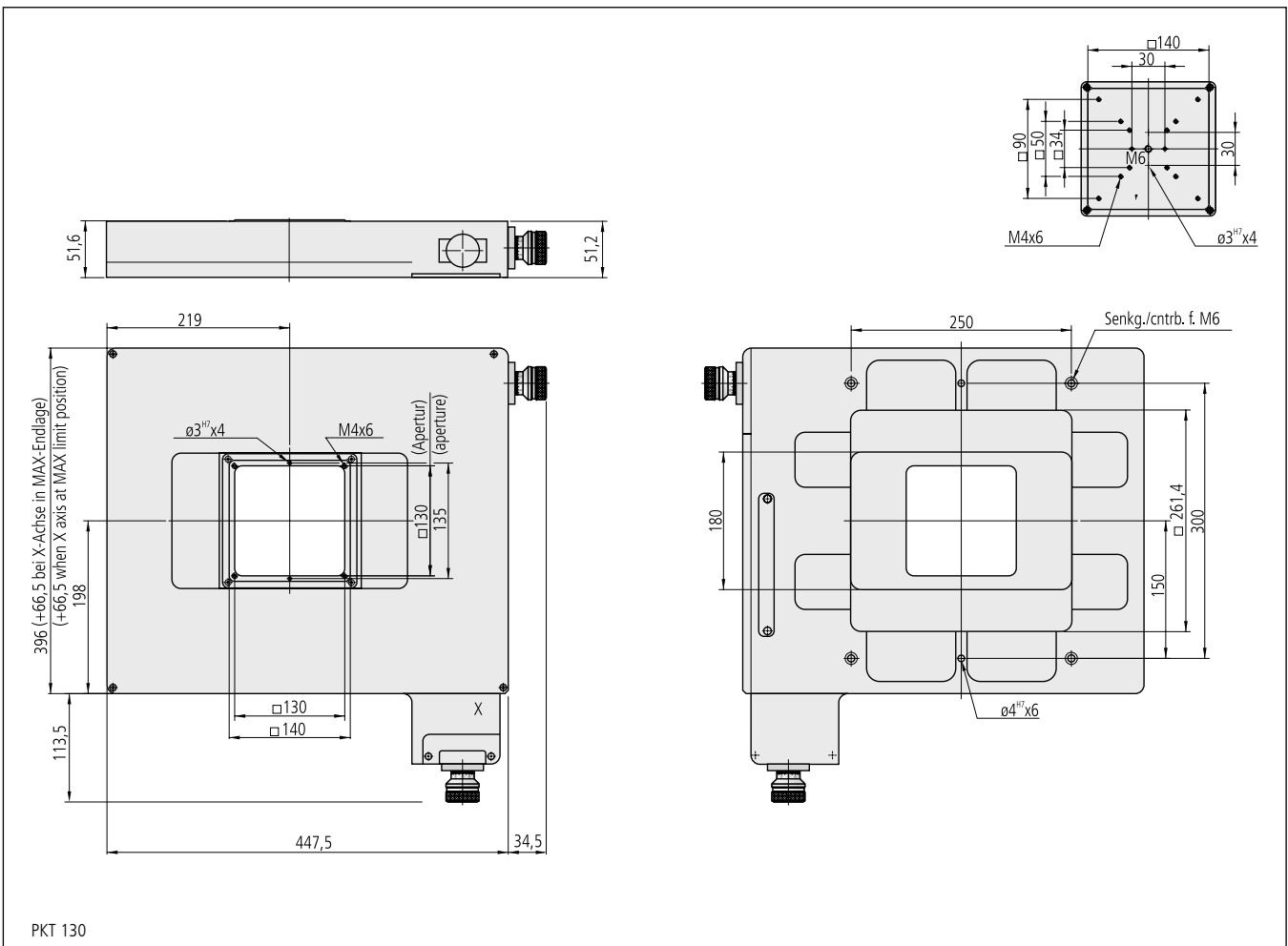
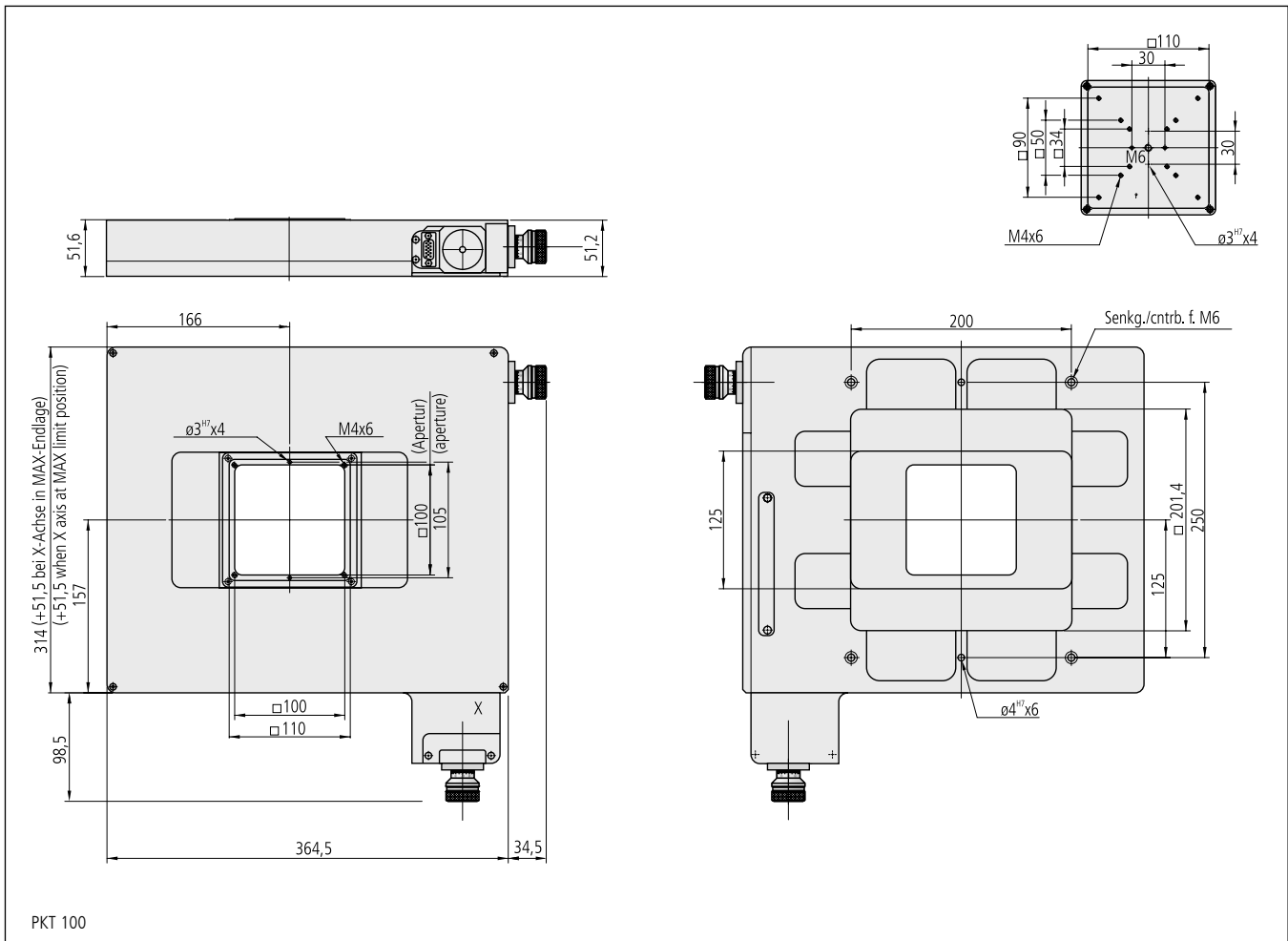
Basisteile und Abdeckung der Kreuztische sind aus hochfestem Aluminium, mattschwarz eloxiert.

The XY stages of the PKT series are characterized by a low assembly height. For applications with transmitted light a square aperture is intended. They can be closed by an insert plate with assembly bores, if no aperture is necessary (optionally). The guides are lying at a wide distance from each other and allow a high moment of tilt in both x and y direction.

The XY stages of the PKT series correspond to the precision class of the LT positioners.

The ground fine-thread spindle and the ball bearing guides are securely placed inside the stage and enable exact and reliable positioning movements even under unfavourable ambient conditions. The material combination between thread spindle and nut is low-wear. Thus, a high life time is reached.

Basic elements and covering of the XY stages are made of high-strength aluminium, matt black anodized.



## Technische Daten/Technical Data PKT

		PKT 50	PKT 70	
Stellweg X	travel X	100	130	mm
Stellweg Y	travel Y	100	130	mm
Einbaulage	mounting orientation	horizontal		
Tragkraft	load capacity	max. 40		N
Kippmoment (Mx, My, Mz)	moment of tilt (Mx, My, Mz)	max. 10		Nm
Spindelsteigung	spindle pitch	1		mm
Skalenteilung	graduation of scale	10		µm
Gierwinkel je Achse	yaw angle per axis	< 300		µrad
Nickwinkel je Achse	pitch angle per axis	< 250		µrad
Höhenschlag je Achse	vertical deviation per axis	< 7		µm
Seitenschlag je Achse	lateral deviation per axis	< 10		µm

## Bestellangaben/Ordering Information

Kompakter Präzisions-Kreuztisch/compact precision XY stage		Typ/type	Bestell-Nr./part no.
100 mm Stellweg	100 mm travel	PKT 100	38.521.0100
100 mm Stellweg	130 mm travel	PKT 130	38.521.0130

## Zubehör/Accessories

Einsatzplatte, 8,1 mm dick, für PKT- PKTM- CROSS 100	insert plate, 8.1 mm thick , for PKT- PKTM- CROSS 100	ESP-100x100-G	48.520.1100
Einsatzplatte, 8,1 mm dick, für PKT- PKTM- Cross 130	insert plate, 8.1 mm thick, for PKT- PKTM- Cross 130	ESP-130x130-G	48.520.1130

